



Energy  
SAVERS  
LOW-H<sub>2</sub>O

## DBE КОНФИГУРАТОР

Конфигуратор для модернизации существующих радиаторов

При установке конденсационного котла или теплового насоса, как правило, должны быть установлены радиаторы большего размера. Это не всегда возможно из-за недостатка места и редко приводит к эстетически приемлемым решениям. Благодаря новой системе Jaga DBE пространство можно даже увеличить. Эффект динамического усиления является теплоактиватором, который был разработан специально для радиаторов Jaga Low-H<sub>2</sub>O, чтобы увеличить их мощность при минимальных размерах и незначительном потреблении электроэнергии.



Больше тепла, меньше габариты радиатора





ДВЕ КОНФИГУРАТОР

# МОДЕРНИЗАЦИЯ С ЦЕЛЮ СНИЖЕНИЯ ТЕМПЕРАТУРЫ ВОДЫ ПРИ СОХРАНЕНИИ ТЕХ ЖЕ ГАБАРИТОВ РАДИАТОРА

## ОБНОВЛЕНИЕ УСТАНОВЛЕННЫХ РАДИАТОРОВ LOW-H<sub>2</sub>O

Вы можете увеличить мощность радиаторов Jaga Low-H<sub>2</sub>O почти вдвое при помощи системы DBE. Вы можете уменьшить температуру потока воды с 75°C до 55°C и при этом сохранить те же габариты радиатора. Вы можете легко конвертировать существующие радиаторы Low-H<sub>2</sub>O в более низкотемпературные системы при помощи DBE.

## ЗАМЕНА СУЩЕСТВУЮЩИХ РАДИАТОРОВ

Если вы выберете Low-H<sub>2</sub>O с DBE, вы сможете достичь достаточной выходной мощности в пределах габаритов ваших старых радиаторов. Таким образом, нет необходимости поступаться эстетикой при конвертации системы на более низкую температуру воды.

## ЛЕГКИЙ МОНТАЖ

Система DBE может быть легко и быстро установлена практически на всех существующих радиаторах Low-H<sub>2</sub>O, если можно осуществить электрическое подключение или если поблизости имеется электрическая розетка.

## ПРЕДПОЛАГАЕМЫЙ СРОК СЛУЖБЫ

Благодаря тому, что мы используем высококачественные шарикоподшипники, срок службы блока DBE составляет 50000 часов работы в режиме усиления при температуре 40°C.

Активаторы защищены от опрокидывания путем блокировки. Тем не менее, следует избегать блокировки, чтобы избежать повреждения лопастей активаторов.

## ЗНАК КАЧЕСТВА:

Устройство прошло тестирование CE и работает в соответствии с действующими стандартами AMC EN55014, EN61000 и требованиями безопасности. Система DBE также отмечена знаком CEVECS.

## НЕЗНАЧИТЕЛЬНОЕ ПОТРЕБЛЕНИЕ ЭЛЕКТРИЧЕСКОЙ ЭНЕРГИИ

Система DBE не является конвектором с вентилятором и, разумеется, не является электрическим радиатором! Поддержка со стороны активаторов DBE нужна только для увеличения выходной мощности в случае необходимости и при эксплуатации потребление электроэнергии составляет не более 7 Вт / метр. Годовое потребление электроэнергии незначительно и это более чем компенсируется энергетической эффективностью технологии Low-H<sub>2</sub>O, используемой в радиаторе.

ДО

БЕЗ DBE



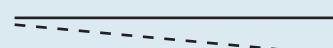
Пример для радиатора Strada H50 L90 T11

ВЫХОДНАЯ МОЩНОСТЬ БЕЗ DBE

75/65



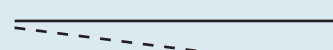
1247 WATT



55/45



598 WATT

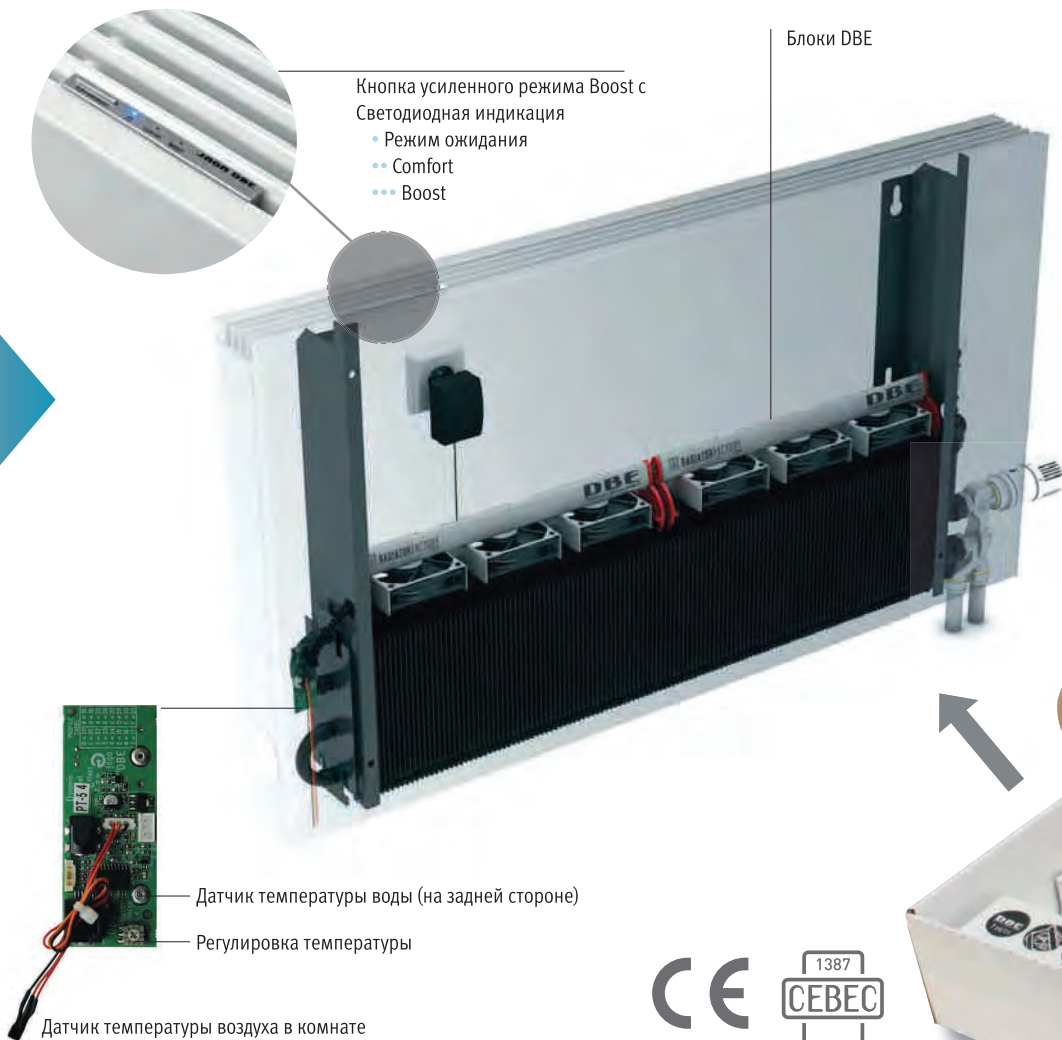


35/30

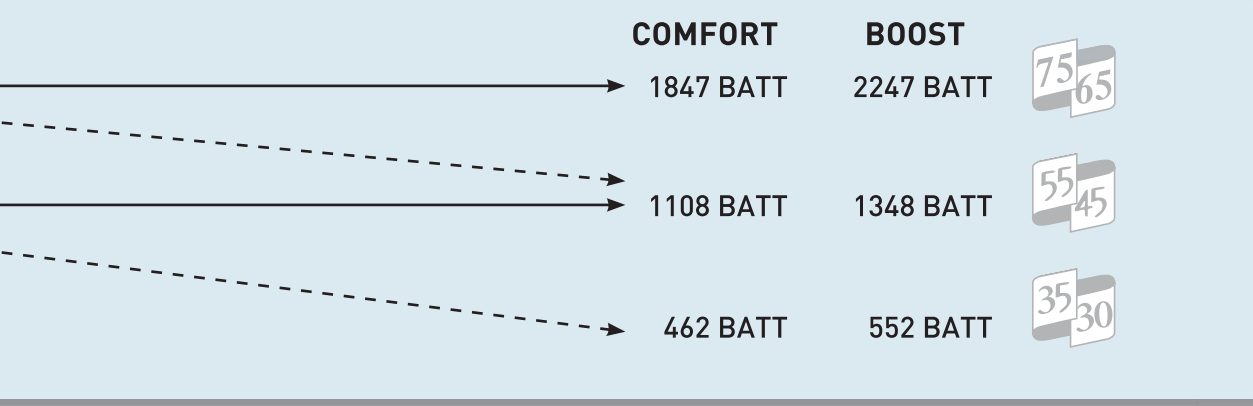


## ПОСЛЕ

### С DBE



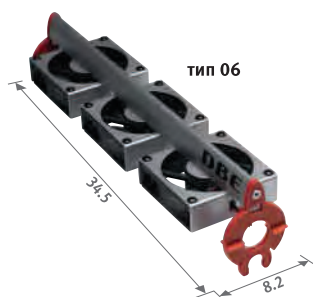
## ВЫХОДНАЯ МОЩНОСТЬ С DBE



# DBE - КОНФИГУРАТОР

## КОНФИГУРАТОР ДЛЯ МОДЕРНИЗАЦИИ СУЩЕСТВУЮЩИХ РАДИАТОРОВ

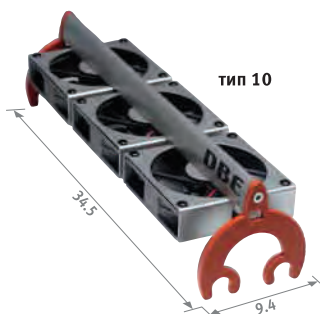
### DBE БЛОК DBEU.06



тип 06

- Подходит для:
- Strada Тип 06 (за исключением H 020)
  - Кнопкопwood Тип 06

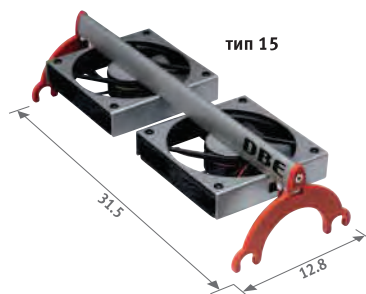
### DBE БЛОК DBEU.10



тип 10

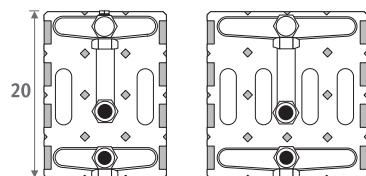
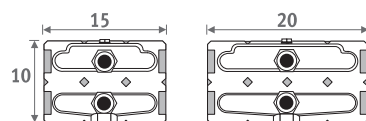
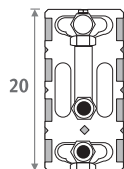
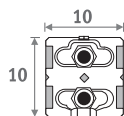
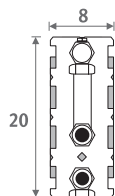
- Подходит для:
- Strada Тип 10 и 11
  - Linea Plus Тип 10 и 11
  - Tempo Тип 10 и 11
  - Maxi Тип 10 и 11
  - Mini Высота 028 Тип 11
  - Кнопкопwood Тип 10 и 11
  - Play Тип 10 и 11
  - Canal Plus R 2.5, Ширина 35
  - Canal Plus R 3.0, Ширина 37
  - Canal Plus R 4.0, Ширина 43
  - Geo Горизонтальный
  - Все старые радиаторы Jaga Low-H<sub>2</sub>O с теплообменником шириной 10 см

### DBE БЛОК DBEU.15



тип 15

- Подходит для:
- Strada Тип 15, 16, 20 и 21
  - Linea Тип 15, 16, 20 и 21
  - Tempo Тип 15, 16, 20 и 21
  - Maxi Тип 15, 16, 20 и 21
  - Mini Высота 028 Тип 16 и 21
  - Кнопкопwood Тип 15 и 16
  - Play Тип 15, 16, 20 и 21
  - Canal Compact R 1.5 и R 4.0
  - Canal Plus R 2.5, Ширина 39 и 51
  - Canal Plus R 3.0, Ширина 41 и 53
  - Canal Plus R 4.0, Ширина 47 и 59
  - Все радиаторы Jaga Low-H<sub>2</sub>O с теплообменником шириной 15 или 20 см

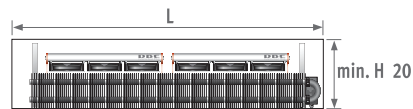


### МАКСИМАЛЬНОЕ ЧИСЛО БЛОКОВ DBE В СООТВЕТСТВИИ С ДЛИНОЙ РАДИАТОРА

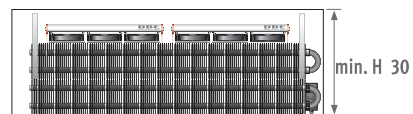
	1	2	3	4	5	6
<b>Strada</b>	L 060 > 080	090 > 140	-	160 > 220	-	240 > 280
<b>Linea Plus</b>	L 060 > 080	090 > 140	-	160 > 220	-	240 > 280
<b>Tempo</b>	L 060 > 080	090 > 140	-	160 > 220	-	240 > 300
<b>Maxi</b>	L 063 > 083	103 > 143	-	163 > 203	-	-
<b>Mini (только H 028)</b>	L 060 > 080	090 > 120	140	160 > 180	200	220 > 300
<b>Кнопкопwood</b>	L 060 > 080	100 > 140	-	180 > 220	-	-
<b>Play</b>	L 080 > 100	120	-	-	-	-
<b>Canal Plus</b>	-	100 > 149	-	181 > 249	-	261 > 329
<b>Canal Compact</b>	-	-	-	178 > 249	-	258 > 329
<b>Geo Горизонтальный</b>	100	120	140 > 160	180	-	-
<b>Более старые устройства</b>	L 060 > 080	090 > 140	-	160 > 220	-	240 > 300

### МИНИМАЛЬНАЯ ВЫСОТА

Для типа 10 - 15 - 20



Для типа 06 - 11 - 16 - 21



Вы всегда можете выбрать набор с меньшим числом блоков, но не больше того, который указан в таблице.



### Стандартная поставка

- Блок DBE (от 1 до 6 штук)
- контролируемый платой блок и панель управления
- источник питания 12 В постоянного тока (допускается подключение максимум 5 блоков DBE к этому источнику питания)

### КОД ЗАКАЗА

код	количество блоков	тип
DBES.	XXX	001 06
		тип блока 06: <b>06</b>
		тип блока 10: <b>10</b>
		тип блока 15: <b>15</b>



## ПРИБЛИЗИТЕЛЬНАЯ ДОПОЛНИТЕЛЬНАЯ ВЫХОДНАЯ МОЩНОСТЬ

Количество блоков	Блок DBE, Тип	Для тип	COMFORT			BOOST			€
			75/65	55/45	35/30	75/65	55/45	35/30	
001	DBEU.06	06	135	115	65	225	170	90	<b>240,70</b>
		10	150	130	75	250	190	100	<b>247,50</b>
	DBEU.15	11	300	240	130	500	360	175	<b>247,50</b>
		15/20	250	215	125	350	280	155	<b>260,00</b>
		16/21	480	370	200	675	480	240	<b>260,00</b>
002	DBEU.06	06	270	230	130	450	340	180	<b>327,70</b>
		10	300	260	150	500	380	200	<b>341,00</b>
	DBEU.15	11	600	480	260	1000	720	350	<b>341,00</b>
		15/20	500	430	250	700	560	310	<b>366,00</b>
		16/21	960	740	400	1350	960	480	<b>366,00</b>
003	DBEU.06	06	405	345	195	675	510	270	<b>414,40</b>
		10	450	390	225	750	570	300	<b>434,50</b>
	DBEU.15	11	900	720	390	1500	1080	525	<b>434,50</b>
		15/20	750	645	375	1050	840	465	<b>472,00</b>
		16/21	1440	1110	600	2025	1440	720	<b>472,00</b>
004	DBEU.06	06	540	460	260	900	680	360	<b>501,30</b>
		10	600	520	300	1000	760	400	<b>528,10</b>
	DBEU.15	11	1200	960	520	2000	1440	700	<b>528,10</b>
		15/20	1000	860	500	1400	1120	620	<b>578,10</b>
		16/21	1920	1480	800	2025	1920	960	<b>578,10</b>
005	DBEU.06	06	675	575	325	1125	850	450	<b>588,20</b>
		10	750	650	375	1250	950	500	<b>621,60</b>
	DBEU.15	11	1500	1200	650	2500	1800	875	<b>621,60</b>
		15/20	1250	1075	625	1750	1400	775	<b>684,20</b>
		16/21	2400	1850	1000	2700	2400	1200	<b>684,20</b>
006	DBEU.06	06	810	690	390	1350	1020	540	<b>675,00</b>
		10	900	780	450	1500	1140	600	<b>715,20</b>
	DBEU.15	11	1800	1440	780	3000	2160	1050	<b>715,20</b>
		15/20	1500	1290	750	2100	1680	930	<b>790,20</b>
		16/21	2880	2220	1200	3375	2880	1440	<b>790,20</b>

Измерено для высоты 50 с учетом средних поправочных коэффициентов, см. стр.

Дополнительная информация: см. главу "Технические данные" и [www.theradiatorfactory.com](http://www.theradiatorfactory.com)

Для дополнительной теплоотдачи при других режимах см. программу расчета DBE на сайте [www.theradiatorfactory.com/Downloads/DBE](http://www.theradiatorfactory.com/Downloads/DBE)

## КАК ОПРЕДЕЛИТЬ МОЩНОСТЬ?

Набор DBE всегда должен находиться в режиме "Комфорт".

- Выберите нужный тип и количество блоков DBE в зависимости от конфигурации, приведенной на предыдущей странице.
- В приведенной выше таблице Вы можете посмотреть дополнительную мощность в режиме "Комфорт" и в режиме усиления.

Комфортный режим (Comfort)

(автоматический)

Если DBE определяет понижение комнатной температуры, он автоматически переключается в комфортный режим. В этом режиме начинается ускоренный обогрев, за счет увеличения теплоотдачи, в соответствии с измеряемой температурой, до максимального значения в 150% от статической мощности.

Режим усиления (ручной):

При нажатии кнопки усиленного обогрева Boost, DBE обеспечит максимальную теплоотдачу в течение примерно 15 минут. Теплоотдача возрастает до 200%. А это означает, что холодная комната может нагреться практически мгновенно.

## Что такое DBE?

DBE - динамическое усиление мощности - это опция, специально разработанная для радиаторов Low-H<sub>2</sub>O и позволяющая в 2-3 раза увеличить их мощность.

## Зачем использовать DBE?

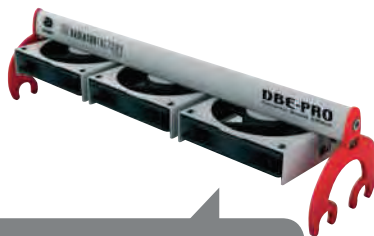
Большая тепловая мощность позволяет вам:

- установить устройства меньших размеров при нехватке пространства или по эстетическим соображениям
- обеспечить работу конденсационного котла на 100% в течение всего отопительного сезона
- переходить с очень высокой на низкую температуру воды без необходимости установки больших радиаторов

## Как установить DBE?

Набор DBE состоит из:

- одного или более активаторов (в зависимости от длины прибора), которые должны быть закреплены на теплообменнике
- не следует использовать трансформатор для перевода 220 В в 12 В если доступна сеть постоянного тока 12 В
- плата управления, которая крепится к торцу теплообменника
- панель управления с функцией включения / выключения и усиления, которая легко закрепляется на приборе



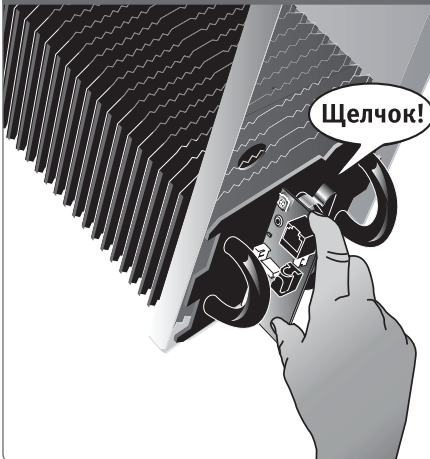
Для получения более подробной информации см. [www.theradiatorfactory.com](http://www.theradiatorfactory.com)

## Как работает DBE?

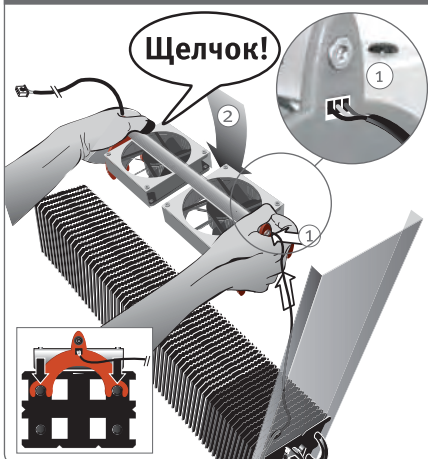
Блок DBE непрерывно измеряет температуру в помещении и температуру воды и работает полностью автономно. В течение большей части отопительного сезона теплообменника Low-H<sub>2</sub>O будет достаточно для поддержания комфортного тепла без DBE. Но система будет автоматически переключаться в режим Комфорт для гораздо более быстрого получения тепла в любое время года когда спрос на него очень высок, например, при переходе от ночного режима к дневному, когда требуется быстро нагреть неотапливаемое помещение или в крайне холодные периоды. Система генерирует тихий шум в соответствии с потребностью в отоплении. С функцией усиления, обеспечивающей ускоренный нагрев, мощность радиатора возрастает еще больше, но уровень звука также увеличивается. Функция усиления автоматически отключается примерно через 15 минут.

# ОБЗОР МОНТАЖА - DBE

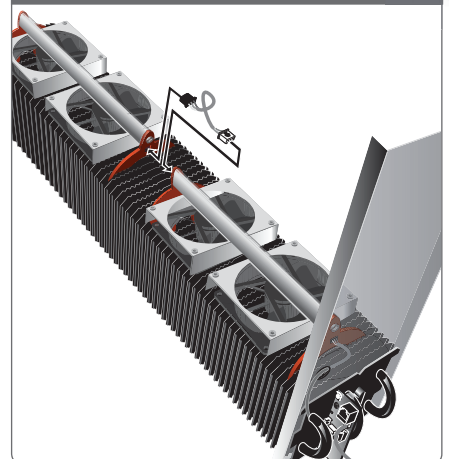
## 1 Закрепление блока управления



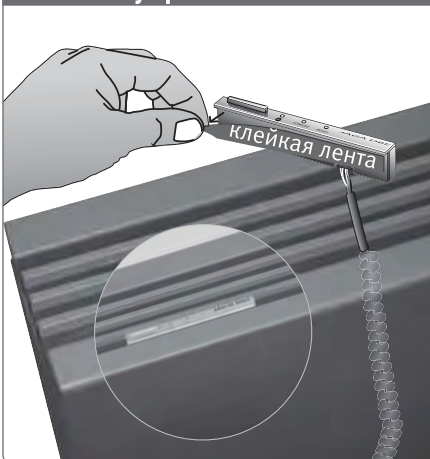
## 2 Монтаж и подключение блока DBE



## 3 Подключение нескольких блоков DBE



## 4 Подключение и крепление панели управления



## 5 Крепление источника питания и подключения блока управления



Подробные инструкции по монтажу поставляются вместе с набором

**!** Обеспечьте электрическое подключение или розетку позади или рядом с радиатором.

Для некоторых старых радиаторов в кронштейне должно быть просверлено отверстие  $\varnothing 10$  мм для прокладки кабеля питания. Помимо этого, просто защелкните блок, подключите вилку питания в розетку и все готово!

# УПРАВЛЕНИЕ - DBE



Режим ожидания



Если температура в помещении слишком низкая, а температура воды составляет не менее 28 C, режим "Комфорт" включится автоматически.



При нажатии кнопки усиленного обогрева Boost, DBE обеспечит максимальную теплоотдачу в течение примерно 15 минут. После этого DBE автоматически вернется в режим Комфорт. Для принудительной остановки режима Boost нажмите на кнопку снова.